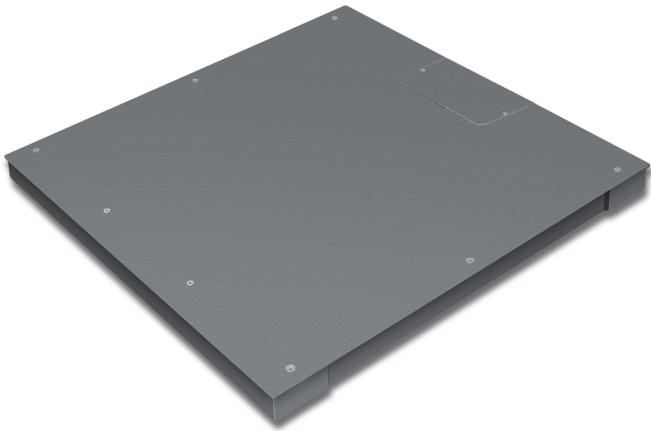


KERN KFP 1500V20SNM

KERN

Weegbrug van staal, ook met van boven vastschroefbaar weegplateau



Milieuomstandigheden

Omgevingstemperatuur [Min]	-10 °C
Omgevingstemperatuur [Max]	40 °C

Verpakking & verzending

Afreesbaarheid kracht [d] (N)	2 d
Afmetingen verpakking (B×D×H)	1050×1050×260 mm
Nettogewicht	97 kg
Verzendmethode	Expeditie
Nettogewicht ca.	100 kg
Brutogewicht ca.	125 kg
Verzendgewicht	123 kg

Diensten

Artikelnummer voor conformiteitsbeoordeling (ijking)	965-230
Artikelnummer voor DAkKS-kalibratie	963-130

Pictogrammen

STANDARD



FACTORY



Categorie

Merk	KERN
Productcategorie	Component
Productgroep	Weegbrug
Productfamilie	KFP-V20-IP67

Meetsysteem

Weegbereik [Max]	1500 kg
Afreesbaarheid [d]	500 g
Minimumgewicht [Min]	10 kg
Weegcel type	ZEMIC H8C 1 ton
Weegcel - verbinding	6-draads

Approval

Nauwkeurigheidsklasse	III
Ijkeenheid [e]	500 g
Conformiteitsbeoordeling af fabriek mogelijk	✓

Ontwerp

Afmetingen weegplateau (B×D×H)	1000×1000×85 mm
Materiaal weegoppervlak	staal met poedercoating
Materiaal plateau	staal, gepoedercoat
Afmetingen weegoppervlak (B×D)	1000×1000 mm
Kabellengte	5 m
Toegestane afleesinrichting-kabellengte [Max]	20 m
Materiaal meetcel(len)	gelegeerd staal
Meetcellen - aantal	4
Stelschroeven verstelbaar	✓

Functies

Bescherming IP - meetcel	IP67
--------------------------	------